

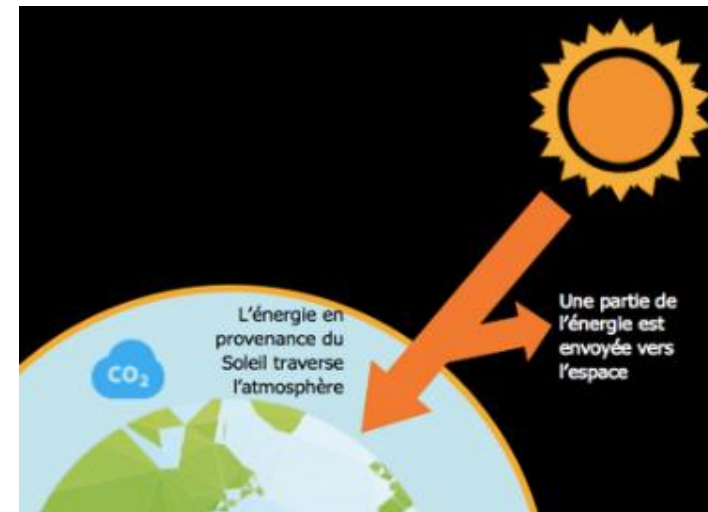


Notre motivation, C'est votre succès



Bilan Carbone ® - Rappel

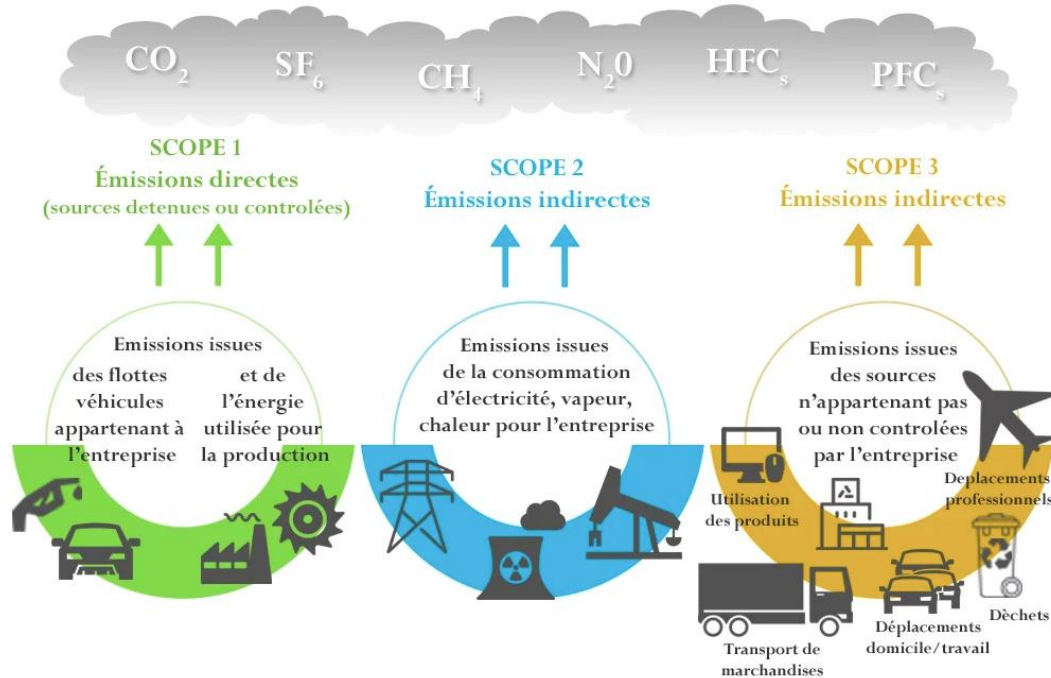
Méthode de calcul développée en 2004 par l'ADEME, normée (ISO 14 069, GHG Protocol & CDP 2018) et reconnue pour quantifier le volume total de GES émis dans une période donnée, relative à une activité précise et suivant un périmètre défini. Le bilan s'accompagne d'une série de recommandations.



Pourquoi le réaliser:

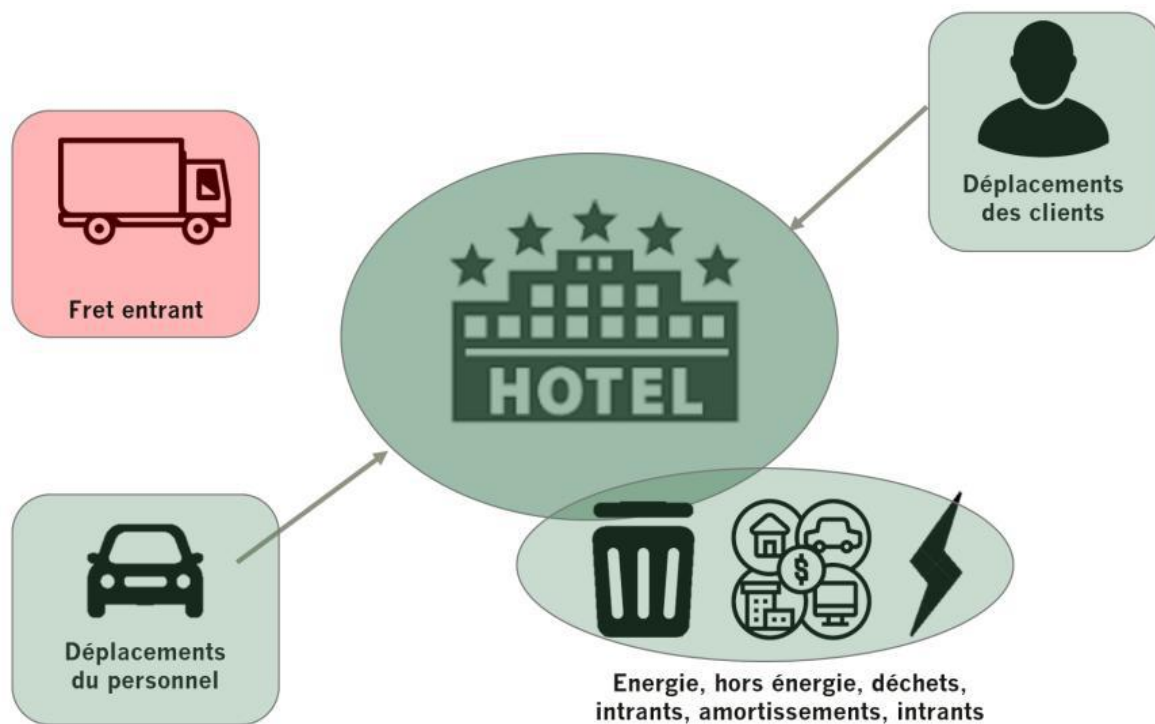
- **Calculer son impact environnemental**
- **Obligation légale**
- **Communication, Transparence et crédibilité**
- **Réduction des couts**
- **Avantage compétitif**

Bilan Carbone ® - Zone d'analyse

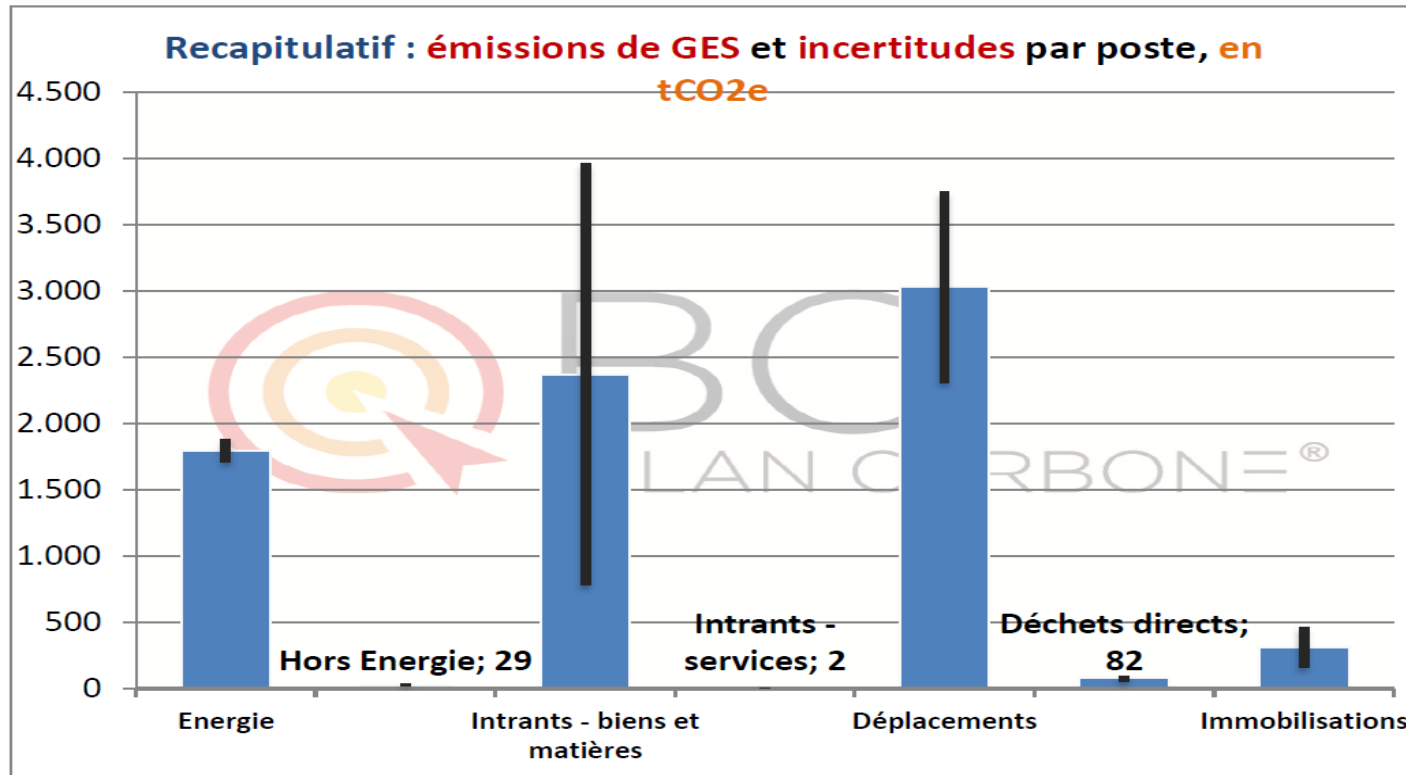


- Périmètre organisationnel: Hôtel Alvisse (Hôtel, Résidence & Villa)
- Périmètre temporel: 2023
- Périmètre opérationnel: scopes 1 et 2 (et 3)

Bilan Carbone ® - Flux et données



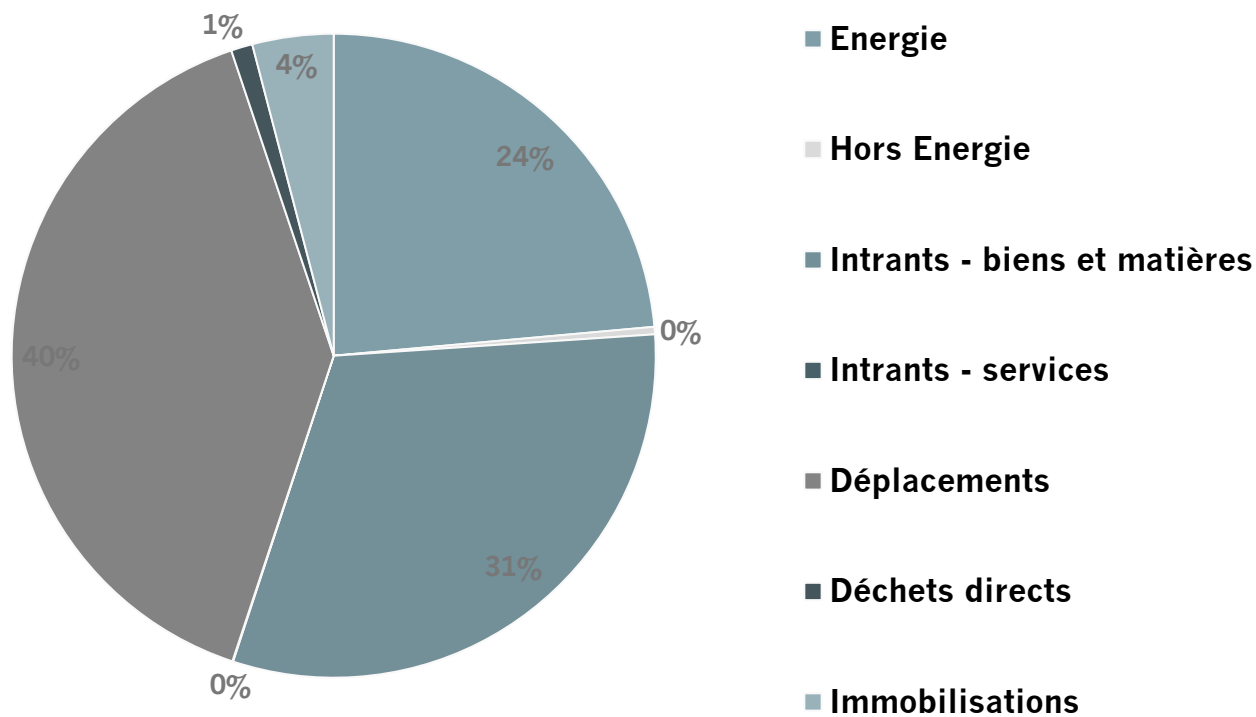
Bilan Carbone ® - Résultats – 7.621 t.Co2 en 2023



- 23,4 t.Co2 par chambre
- **0,19.Co2** par nuitée

Bilan Carbone ® - répartition des postes

Recapitulatif: **émissions de GES** par poste, en %



Bilan Carbone ® - interprétation des résultats

Selon le Hotel Footprint Calculator (**scope 1 et 2**)

- Parc Hôtel – 1.619 t.Co2
- **25 kg.Co2** par chambre occupée

Positionnement vs base monde

Très faible < 11.9 kg. CO₂

Faible entre 11.9 et 26.4 kg.CO₂

Moyen entre 26.4 et 30.6 kg.CO₂

Elevé entre 30.6 et 55.6 kg CO₂

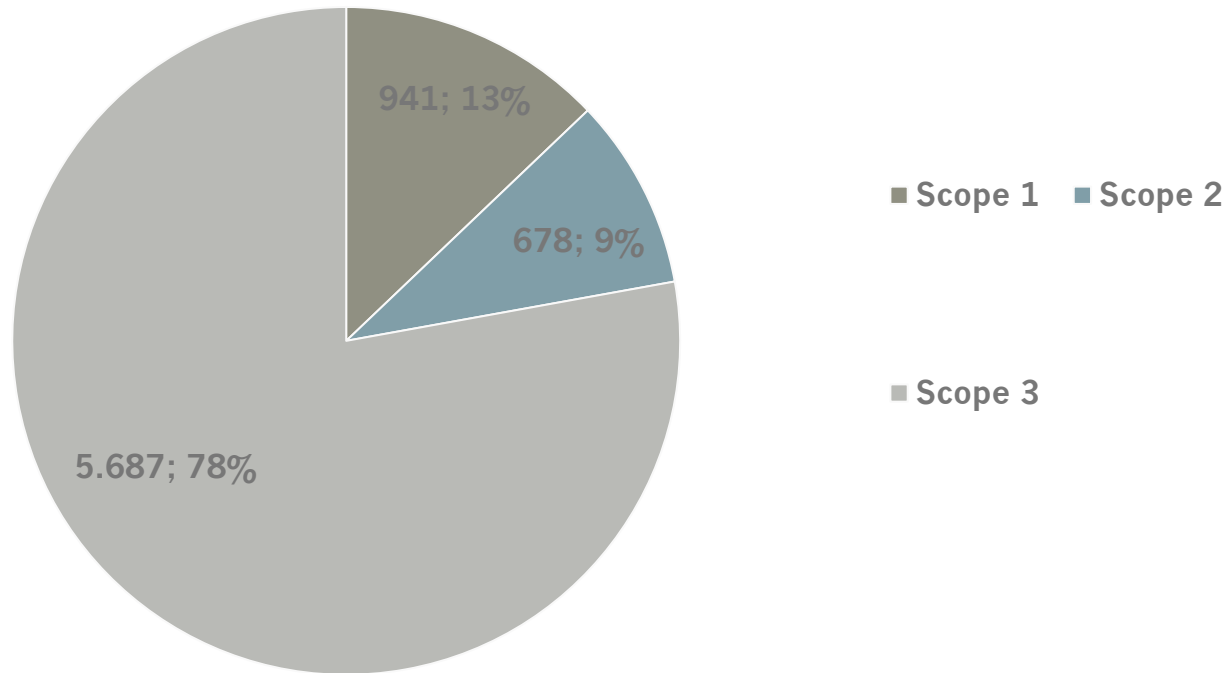
Très élevé > 55.6 kg.CO₂

Moyenne Luxembourg : 5,3 kg.Co2



Bilan Carbone ® - scopes

GHG Protocol : **Emissions de GES** par scope,
en tCO₂e et en %

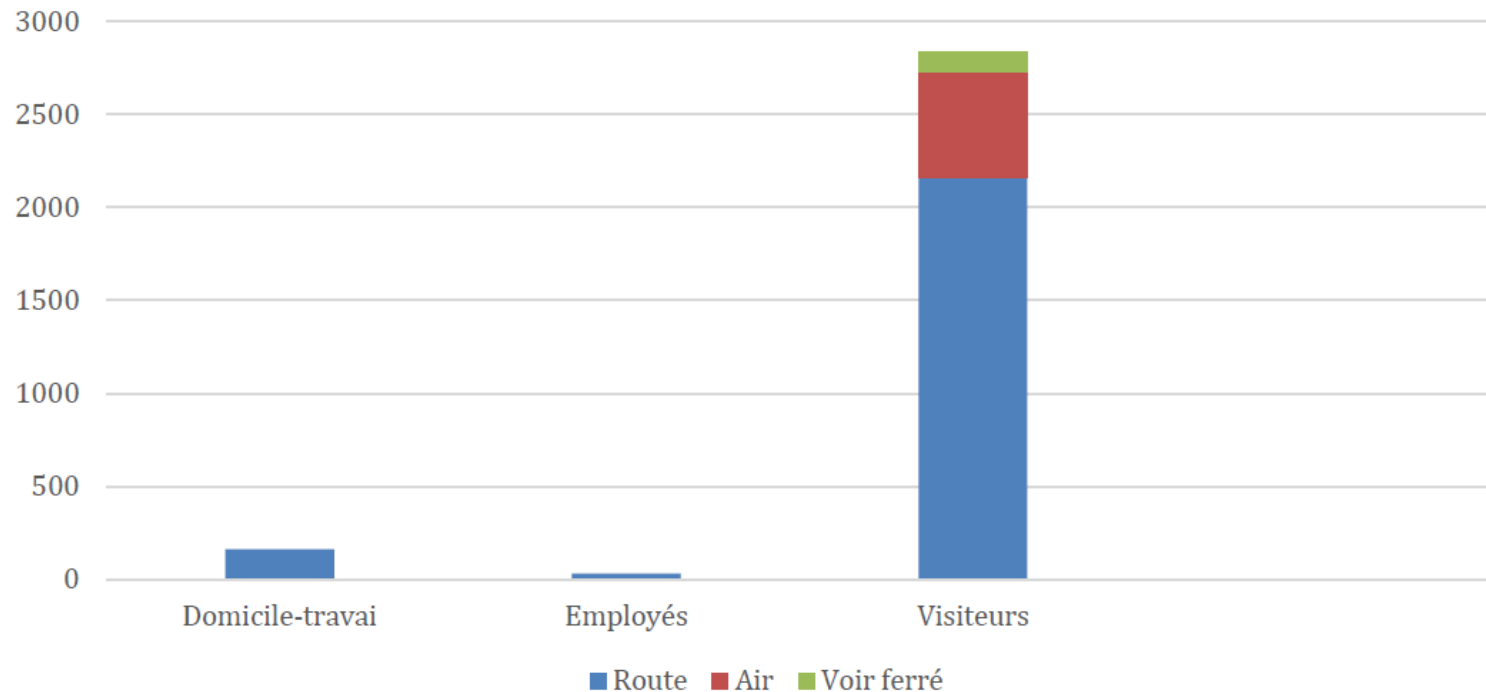


Bilan Carbone ® - Energie – 24% des émissions GES totales

Récapitulatif Energies			
Sous-poste	Coût en K€	tCO ₂	Part
Combustibles fossiles	103,8	1.056	59%
dont gaz	98	1.036	58%
dont fioul	5,8*	20	1%
Electricité achetée	192	740	41%
Total		1.796	100%

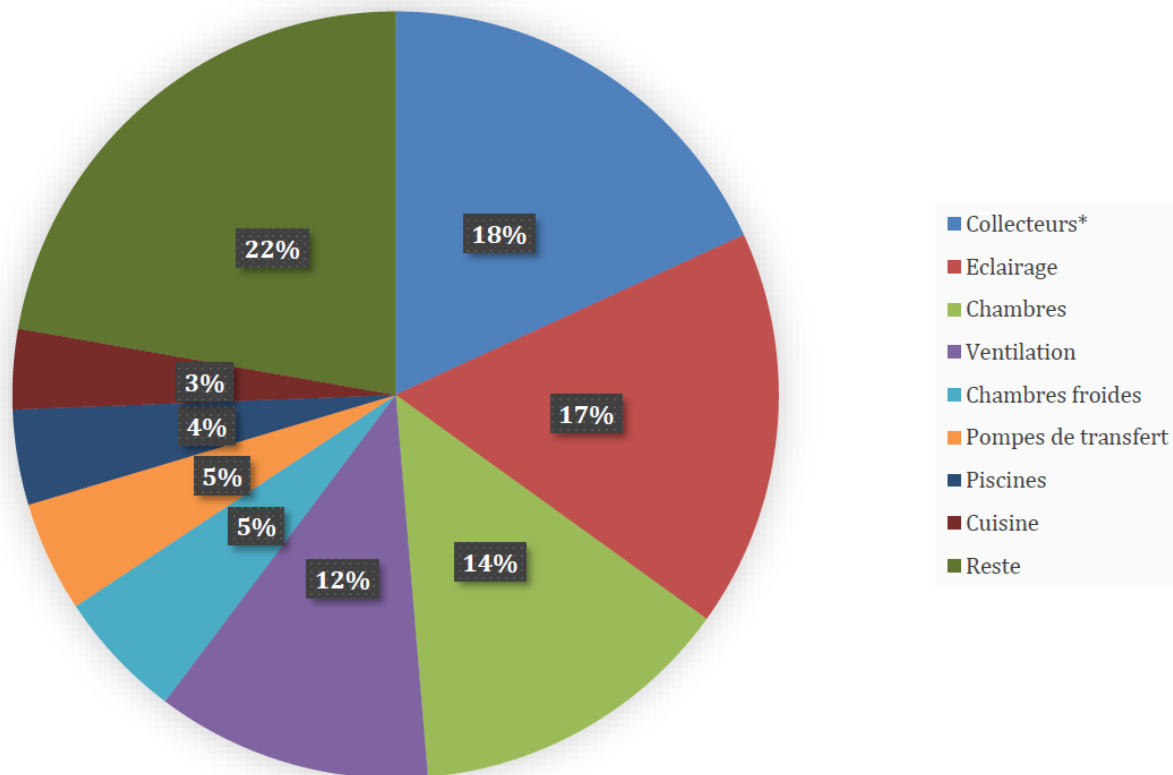
Bilan Carbone ® - Déplacements – 40% des émissions GES

Répartition des **émissions de GES** par mode, en tCO₂e



Audit Energétique – Etat des lieux

Analyse des consommations énergétiques (gaz, électricité et mazout)
Analyse des principales techniques



Actions – centrale PV & production

Centrale actuelle 231 kWc - 89 t.Co2

Nouvelle centrale 200 kWc - 72 t.Co2

Communauté énergétique nationale - 76 t.Co2

Contrat Enovos Green - à définir

Impact actuel électricité: 740 t.Co2
Impact futur estimé: 503 t.Co2 -32%



Actions – consommation électrique

Ventilation: Nouveaux filtres, suivi différent	-8,6 t.Co2
Piscine: remplacement des pompes	- 7,4 t.Co2
Eclairage:	
• passage au LED	- 22,3 t.Co2
• Détecteurs de luminosité	- 8,9 t.Co2
Chambres: téléviseurs, minibars	- 15 t.Co2
Impact actuel électricité:	740 t.Co2
Impact futur estimé:	678 t.Co2 -8,3%

Actions – dépendance aux énergies fossiles

Chaudière de la Villa récente – conserver

ECS:

- remplacement de la régulation avec une pompe ne fonctionnant plus 24h/24
- 124 t.Co2
- Isolation des conduites **-50 t.Co2**
- Contrôle des débits d'air, des horaires de déclenchement **-59 t.Co2**
- Nouvelle installation 5^e étage (fonctionnement 5min/1/4h) + conduites isolées
- 25,5 t.Co2

Chauffage:

- PAC en cascade pour Résidence **- 47,1 t.Co2**
- Vannes thermostatiques Résidence **- 17,7 t.Co2**

Impact actuel gaz: 1.036 t.Co2

Impact futur estimé: 736-786 t.Co2 +/-27%

Actions – quickwin

Plan de maintenance rationalisé, harmonisé

Sous-comptage électrique

- 20 compteurs sur des emplacements stratégiques
- Monitoring interne et externe
- **-74 t.Co2**

Actions – déplacements

Bornes de charge

- 2x 50 kW / 4x22kW
- Passage de 10% à 30% de visiteurs avec véhicules électriques
- -276 t.Co2

Véhicule électrique hôtel

- Remplacement du véhicule navette de l'hôtel par un modèle électrique
- -4,8 t.Co2

Impact actuel électricité:	3.030 t.Co2	
Impact futur estimé:	2.749 t.Co2	-9%

Merci de votre attention